

INTUITIVE

Strattner

Da Vinci Energy

**SynchroSeal
Vessel Sealer Extend
Gerador E-100**

Performance otimizada.
Controle preciso.



SynchroSeal

Selagem simplificada.¹ Performance otimizada.²

Tenha eficiência³ aprimorada e versatilidade⁴ em um único instrumento com um tempo médio de selamento menor de dois segundos⁵. Com um único pressionar do pedal, o SynchroSeal permite que você sele e corte vasos de até 5mm de diâmetro e tecidos que caibam nas mandíbulas com confiança.



Use a mandíbula refinada e curvada para dissecação aprimorada e apreensão segura.⁶

Realize uma transecção em um único passo com um eletrodo de corte elevado.

Crie selagens fortes e confiáveis com 1-2mm de dispersão térmica lateral.¹

Alcance a anatomia na sua opção de angulação com uma articulação de 60°.⁵

1. Dados em arquivo

2. Comparada à Harmonic Ace+7

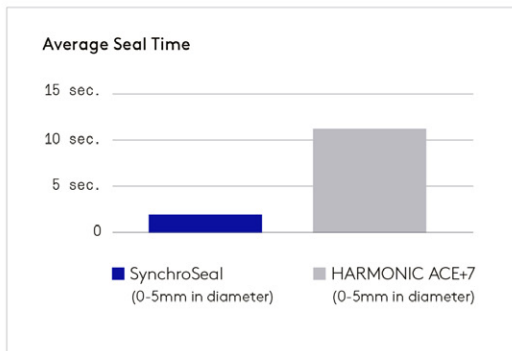
3. Comparada ao Vessel Sealer Extend com ERBE VIO dV em termos de estimativa de fluxo de trabalho mais rápido e tempos de ativação de selagem maiores.

4. Comparada ao Vessel Sealer Extendo com ERBE VIO dV.

5. Tempo médio de selagem baseado no tempo de selagem do modo seal and sync.

6. Comparada ao Harmonic ACE+7. Baseado em testes de bancada realizados com sensor de mapeamento de pressão Tekscan e um medidor de força.

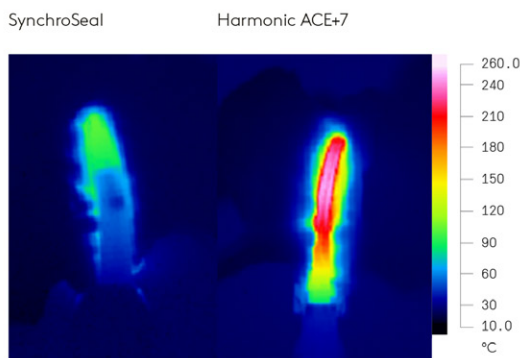
Selagem rápida enquanto mantém baixas temperaturas



Acelere sua selagem⁷

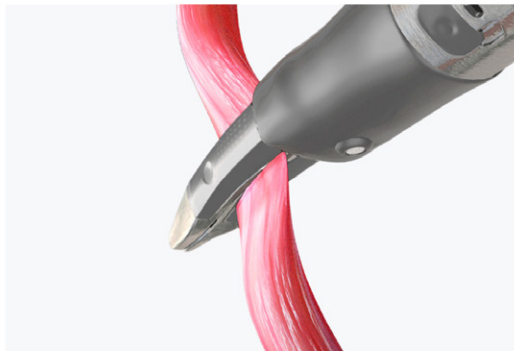
SynchroSeal oferece uma eficiência melhorada por meio de utilização simplificada e tempo de ativação baixo.

Quando usado com o gerador E-100, SynchroSeal pode economizar até 9.9 segundos por selagem, comparado ao HARMONIC ACE +7 em seu modo de Hemostasia Avançada.



Mantenha as temperaturas de pico baixas⁸

Um perfil térmico menos quente permite que as mandíbulas selem e cortem o tecido com agilidade e, em seguida, resfriem rapidamente – acelerando o início do próximo passo.



Aproveite as vantagens da capacidade de apreensão

As mandíbulas texturizadas do SynchroSeal apreendem com maior força, o que pode potencialmente reduzir o escorregamento do tecido⁹, enquanto aplica uma pressão geral menor para potencialmente reduzir a tensão no tecido entre as mandíbulas.¹⁰

7. Comparada ao Harmonic Ace+7. Dados baseados em testes em tecido ex-vivo de 0-5mm de diâmetro. Tempo médio de selagem necessário para selar artérias para o SynchroSeal e a Harmonic Ace+7 foram medidos.

8. Comparada ao Harmonic Ace+7. Teste ex-vivo realizado com mesentério de intestino delgado porcino.

9. Comparada ao HarmonicAce+7. Resultados de testes em arquivo. Teste em bancada realizado usando um material sintético uniforme. As forças aplicadas no momento em que o material

escorregou das mandíbulas do SynchroSeal e da Harmonic Ace+7 foram medidas. A força de escorregamento para o SynchroSeal foram significativamente maiores do que para o Harmonic Ace+7.

10. Comparada ao Harmonic Ace+7. Resultados de testes em arquivo. Teste em bancada realizado usando o sensor de mapeamento de pressão Tekscan. As pressões aplicadas pelas mandíbulas do SynchroSeal e do Harmonic Ace+7 foram medidas. Pressões de apreensão do SynchroSeal foram significativamente menores do que para o Harmonic Ace+7.

Perceba a diferença em velocidade com o novo gerador E-100¹¹

Vá de uma tarefa para a outra com agilidade. O gerador E-100 do portfólio de energia da Vinci integra-se perfeitamente com os sistemas cirúrgicos robóticos da Vinci X e da Vinci Xi para possibilitar a selagem rápida¹² a baixas temperaturas¹³. Combine-o com o SynchroSeal ou o Vessel Sealer Extend e aproveite ao máximo a velocidade e versatilidade oferecida pelo portfólio de energia da Vinci.

O gerador E-100 oferece três modos de energia para o Vessel Sealer Extend e para o SynchroSeal, incluindo selagem bipolar avançada, coagulação bipolar avançada e um modo único para selagem e transecção em um só passo com o SynchroSeal.



11. Comparado ao ERBE VIO dV.

12. Dados em arquivo.

13. Vessel Sealer Extend com E-100 comparado ao Vessel Sealer Extend com ERBE VIO dV.

Vessel Sealer Extend

Performance que você espera.¹⁴ Velocidade que surpreende.¹⁴

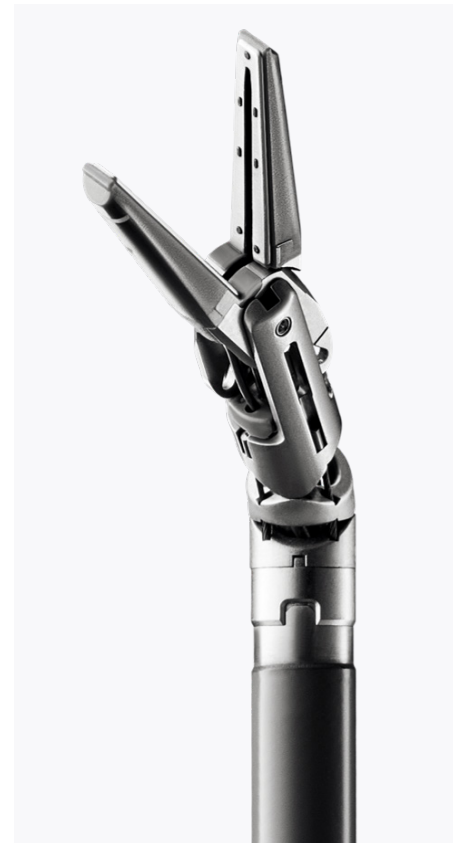
Sele e corte vasos de até 7mm de diâmetro e tecidos que caibam nas mandíbulas com segurança. Com um tempo médio de selagem de menos de três segundos¹⁵, o Vessel Sealer Extend pode potencialmente melhorar a eficiência do seu procedimento cirúrgico.¹⁶

Otimize a dissecação e manipulação do tecido com uma mandíbula 30% mais fina.¹⁷

Estenda sua selagem e coagule com a ponta do instrumental com um eletrodo 3mm mais longo.¹⁷

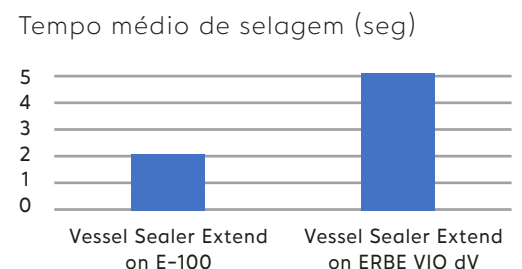
Reduza a necessidade de um grasper extra com apreensão mais firme oferecida pela superfície texturizada.¹⁷

Acesse vasos com 60° de articulação e crie selagens de 90° com segurança e cortes efetivos.¹⁷



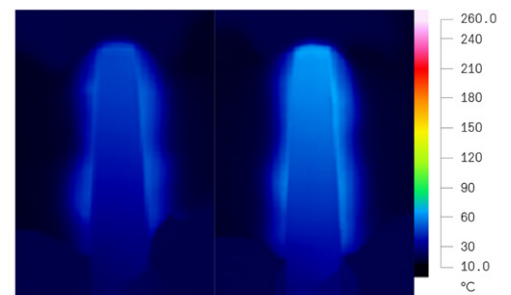
Maximize a eficiência de selagem¹⁶

Com o gerador E-100, o Vessel Sealer Extend sela até duas vezes mais rápido do que quando conectado ao gerador ERBE VIO dV. Com um tempo médio de selagem de menos de 3 segundos, aumente a agilidade e eficiência do seu procedimento.



Temperaturas ainda menores¹⁸

O Vessel Sealer Extend atinge uma temperatura máxima menor com o gerador E-100 do que com o ERBE VIO dV. Quando comparado a seladoras de vasos concorrentes, apresenta temperatura de pico mais baixa e menor tempo de resfriamento, o que pode ajudar a seguir para o próximo passo com mais agilidade.



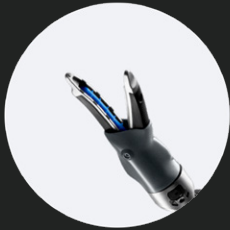
14. Comparado ao Vessel Sealer Extend com ERBE VIO dV.

15. Dados em arquivo.

16. Comparado ao Vessel Sealer Extend com ERBE VIO dV em termos de tempo de ativação de selagem.

17. Comparado ao EndoWrist Vessel Sealer. Dados em arquivo.

18. Comparado ao LigaSure® Blunt Tip, ENSEAL G2® ENSEAL Articulating, HARMONIC ACE®+7 e HARMONIC HD1000i®. Dados em arquivo.



SynchroSeal – da Vinci Energy
6 unidades por caixa | 480440
da Vinci X e da Vinci Xi



Vessel Sealer Extend – da Vinci Energy
6 unidades por caixa | 480422
da Vinci X e da Vinci Xi



E-100 – da Vinci Energy
1 unidade | 378848
da Vinci X e da Vinci Xi

Informações de segurança

Complicações sérias podem ocorrer em qualquer cirurgia, incluindo a cirurgia da Vinci, até e inclusive morte. Exemplos de complicações sérias e com risco de vida, que podem exigir hospitalização prolongada e/ou não esperada e/ou reoperação, incluem, mas não são limitadas à, uma ou mais das seguintes: lesões em tecidos ou órgãos, sangramento, infecção e cicatrizes internas que podem causar disfunções ou dores de longa duração.

Riscos específicos da cirurgia minimamente invasiva, incluindo a cirurgia da Vinci, incluem, mas não estão limitados à, um ou mais do seguintes: dor ou lesão temporária em nervos associadas ao posicionamento; um tempo operatório maior, a necessidade de conversão a uma abordagem aberta, ou a necessidade de incisões adicionais ou maiores. Converter o procedimento pode resultar em um tempo operatório maior, um tempo maior sob anestesia e pode levar a mais complicações. Contraindicações aplicáveis ao uso de instrumentais endoscópicos convencionais também se aplicam ao uso de todos os instrumentais da Vinci.

Para informações de segurança importantes, indicações de uso, riscos, cuidados e advertências completos, por favor consulte www.intuitive.com/safety.

Resultados individuais podem depender de diversos fatores, incluindo, mas não limitados a características do paciente, características da doença e/ou experiência do cirurgião.

Cuidados com Instrumentos & Acessórios

É responsabilidade do proprietário do sistema cirúrgico da Vinci de treinar apropriadamente e supervisionar seu pessoal para garantir que os instrumentos e acessórios são limpos adequadamente, desinfetados e esterilizados conforme exigido pelo Manual do Usuário. Os produtos da Vinci não devem ser usados em um ambiente clínico a não ser que a instituição tenha verificado que esses produtos foram propriamente processados em concordância com o Manual do Usuário do Sistema da Vinci.

O SynchroSeal é um instrumento eletrocirúrgico bipolar para uso como um Sistema Cirúrgico da Vinci compatível e um gerador eletrocirúrgico compatível. Ele foi desenvolvido para apreender, dissecar, selar e transecionar tecidos. O SynchroSeal pode ser usado para selar vasos de até e incluindo 5mm de diâmetro e feixes de tecido que caibam na mandíbula do instrumento. O SynchroSeal não se demonstrou efetivo para esterilização tubal ou coagulação tubal para procedimentos de esterilização e não deve ser utilizado para esses procedimentos.

O E-100 é um gerador eletrocirúrgico para uso com um Sistema Cirúrgico da Vinci compatível. É uma unidade eletrocirúrgica desenvolvida para entregar frequência de alta energia (HF) para corte, coagulação e selamentos de vasos de tecidos.

O EndoWrist Vessel Sealer Extend é um instrumento bipolar eletrocirúrgico para uso com um Sistema Cirúrgico da Vinci compatível e com o gerador eletrocirúrgico ERBE VIO dV. Ele foi desenvolvido para apreensão e dissecação cega de tecido e para coagulação bipolar e transecção mecânica de vasos de até 7mm de diâmetro e feixes de tecido que caibam na mandíbula do instrumento. O EndoWrist Vessel Sealer Extend não se mostrou efetivo para esterilização tubal ou coagulação tubal de procedimentos de esterilização e não deve ser usado para esses procedimentos.

Salvo indicação em contrário, todas as pessoas representadas são modelos.

© 2020 Intuitive Surgical, Inc. Todos os direitos reservados. Nomes e marcas de produtos/logos são marcas comerciais ou marcas comerciais registradas da Intuitive Surgical e seu respectivo dono. Verificar www.intuitive.com/trademarks.